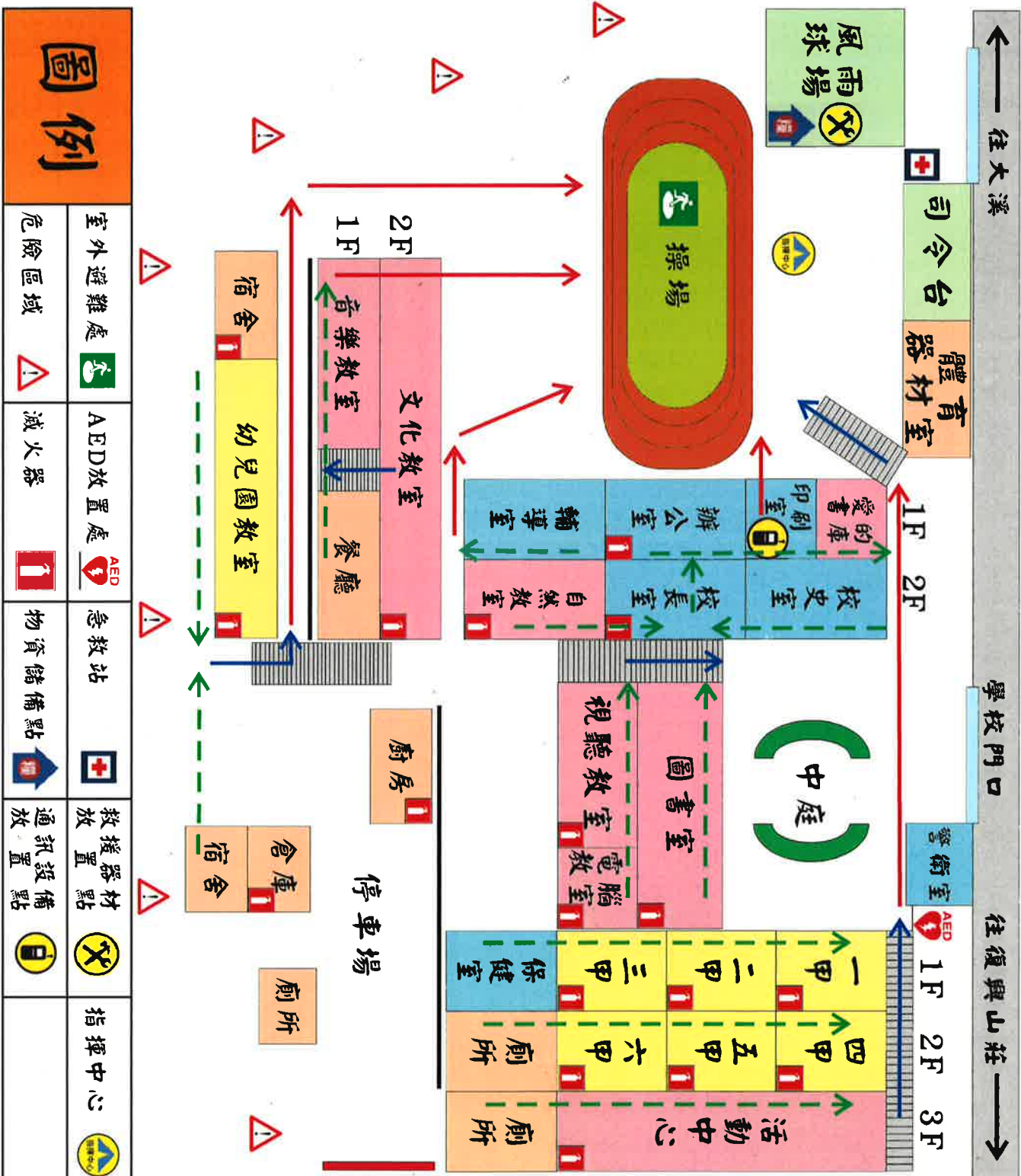


桃園市復興區介壽國民小學-逃生路線

經度：東經121度21分04.0秒
緯度：北緯024度48分55.6秒

106.Oct.



災害通報單位

桃園區災害應變中心
03-3379119
教育部校安中心
02-333437855
02-333437856
復興區災害應變中心
03-3822323
桃園市教育局
03-3322101

警消醫療單位

桃園市政府警察局
大溪分局復興分駐所
03-3822604
復興區消防分隊
03-3822491
國軍桃園總醫院
03-4799595

路線標示

- - - - - 建築內路線
- 建築外路線
- 樓梯路線

圖例

室外避難處	AED放置處	急救站	救護器材點	指揮中心
危險區域	滅火器	物資儲備點	通訊設置點	